



**Q**mera  
do not act, **pro-act!**



### Alles in einem

Ein Softwarepaket für die Verwaltung, Vorbereitung und Durchführung all Ihrer Reparaturen, Revisionen, Kontrollen, Stillstände, Wartungsarbeiten oder anderer Projekte. Alle Bereiche in einem Softwarepaket.

### Benutzerfreundlich

Sie können über einen einzigen Bildschirm auf alles zugreifen.

### Kontrolle

Mit Kontrolle & Nachverfolgung haben Sie kontinuierlich Ihre Arbeitsprozesse im Blick.

### Zeitgewinn

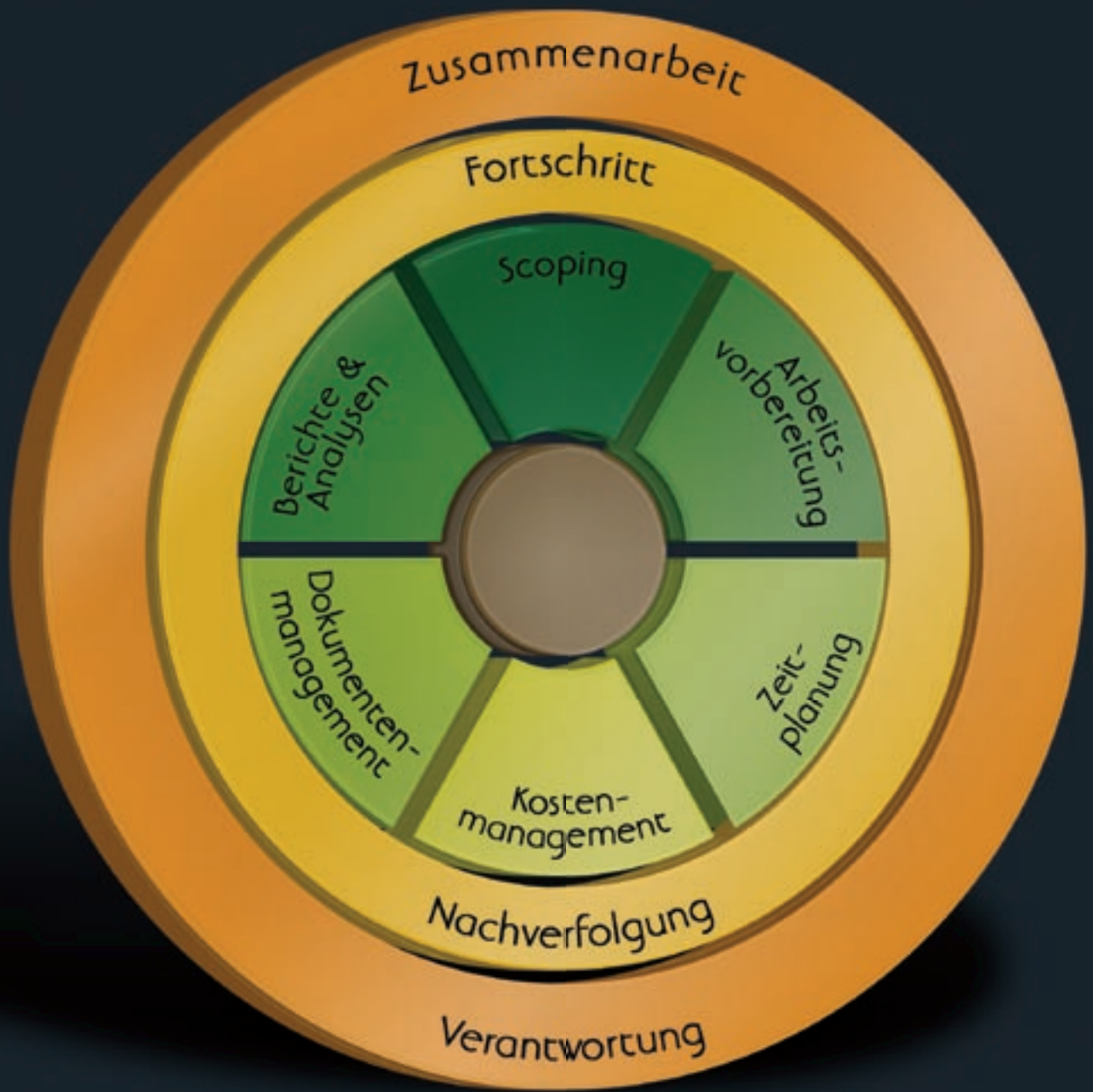
Nutzung von Standardisierungen und schnelle Wiederverwendung bestehender Daten aus einem Archiv, anderem Projekt oder sogar innerhalb des laufenden Projekts.

### Maßarbeit

Möchten Sie Q-mera auf Ihr derzeitiges ERP-, Planungs- oder Dokumentensystem abstimmen? Wir sorgen für eine Integration nach Maß. Denn durch eine vollständige Integration erhalten Sie zusätzlichen Mehrwert.

### Best Practice

Mit Q-mera nutzen Sie die im vorherigen Projekt gewonnenen Erkenntnisse nahtlos im das nächste Projekt. Mögliche Hindernisse, die in Ihrem vorigen Projekt aufgetreten sind, werden so effizient vermieden.



## Q-mera: don't act ... pro-act!

Sinkende Gewinne, höhere Risiken, zunehmende Konkurrenz: Projektorientierte Unternehmen in der Konstruktions- und Ingenieurbranche oder Unternehmen der (Petro-) Chemie und Energie können sich keine Fehler erlauben. Ein Projekt, das schlecht läuft? Eine Außer- oder Inbetriebnahme, die zu lange dauert? Ad-hoc Wartungsverwaltung der Betrieb? Dies hat oft weitreichende Folgen. Und wir sprechen hier nicht nur von den finanziellen Konsequenzen ...

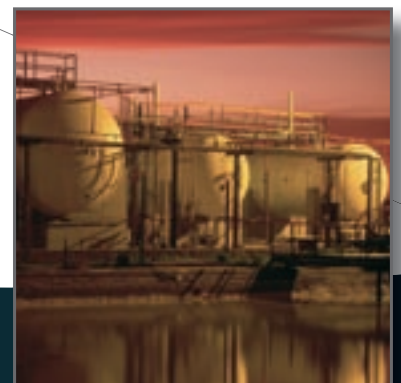
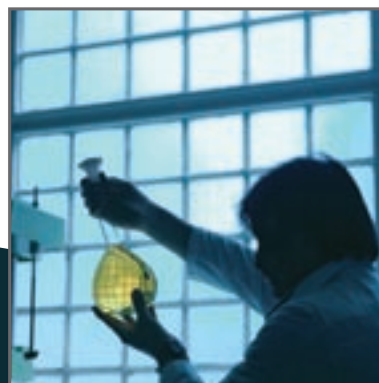
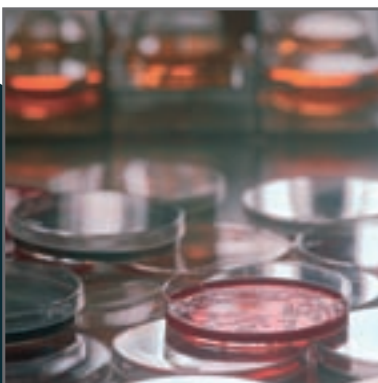
### Sicherheit im digitalen Format

Die Lösung? Ein Projektmanagementsystem, das einen Höchstgrad an Sicherheit bietet. Es zeichnet sich dadurch aus, die richtigen Informationen zum richtigen Zeitpunkt auszugeben. Das System unterstützt Sie, die Durchlaufzeiten Ihrer Reparaturen, Revisionen, Kontrollen, Stillstände und Wartungsarbeiten oder anderer Projekte auf ein Mindestmaß zu reduzieren. Dadurch können alle Arbeiten im Rahmen des Etats und einer optimalen Sicherheit gemäß durchgeführt werden.

### Q-mera: Immer auf alles vorbereitet!

Mit Q-mera sind Sie den Gegebenheiten immer einen Schritt voraus. So halten Sie Ihre Projekte immer im Planungs- und Kostenrahmen. Q-mera garantiert Ihnen:

- **Übersicht** — immer eine deutliche Struktur des Projekts;
- **Zielorientiertheit** — deutliche Definierung des Geltungsbereichs und aller Aktivitäten, die hiermit verbunden sind;
- **Pro-Aktivität** — rechtzeitige Warnung vor Projektrisiken;
- **Sicherheit** — Vorhersehbarkeit des Projektstatus bei Lieferung;
- **Deutlichkeit** — Kontinuierliche Transparenz der Projektinformationen;
- **Effizienz** — schnellere Zusammenarbeit mit dem und innerhalb des Projektteams.



# Von der Einführung bis zur Nachsorge

Von der Einführung über das Zusammenstellen des Arbeitsumfangs, der Vorbereitung und Ausführung bis hin zur Nachsorge: Q-mera kümmert sich während der gesamten Laufzeit Ihrer Projekte darum. Das System ist äußerst benutzerfreundlich und sorgt dafür, dass Sie zu jedem Zeitpunkt die Übersicht behalten — über alle Details des gesamten Projekts.

## Auf Tuchfühlung

Ganz egal, wie komplex Ihr Projekt ist oder wie lang es dauert: Q-mera hält immer alles perfekt unter Kontrolle. Das System erstellt fehlerlose Arbeitsabläufe und überwacht diese während der gesamten Laufzeit des Projekts (Kontrolle & Nachverfolgung). Selbst die kleinste Aufgabe können Sie dadurch nicht übersehen.

## Wartung oder Reparaturen

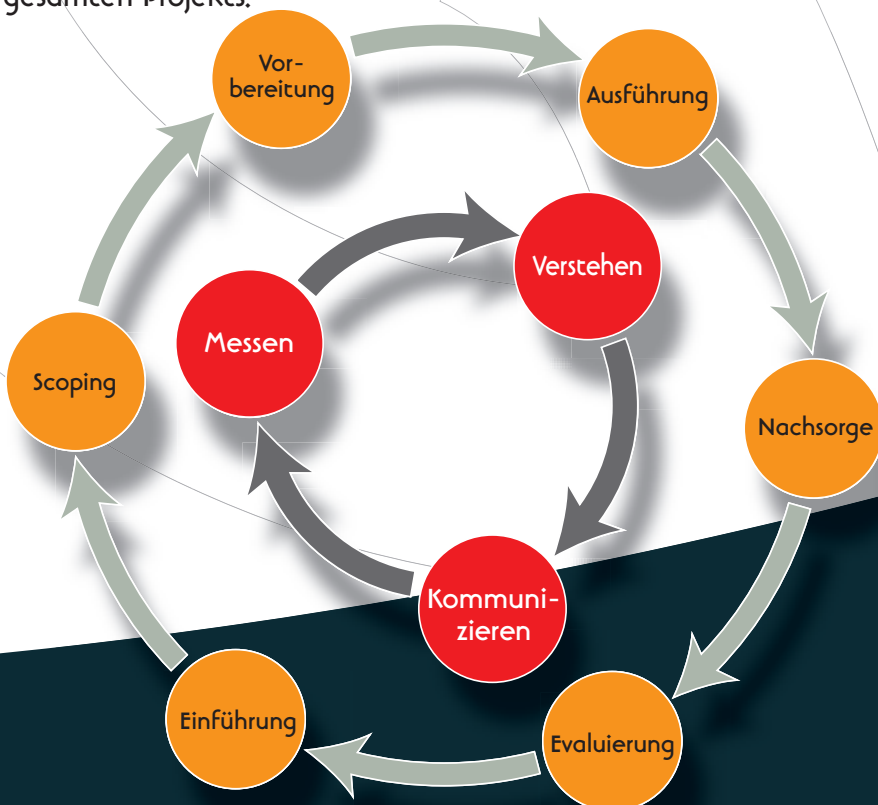
Möchten Sie Q-mera für Wartungen oder Reparaturen verwenden? Ein schlauer Schachzug. Auch die Wartung der Betriebe verläuft mit diesem System wesentlich schneller. Q-mera kann Wartungskonzepte vollständig vorbereitet erstellen — einschließlich Berechnungen und Planung. Auf diese Weise sind Sie in der Lage, die sich wiederholenden Wartungsaufgaben schnell in Ihr tägliches Wartungsprojekt aufzunehmen.

## Fortschrittsüberwachung

Zuvor definierte Messpunkte geben einen kristallklaren Status jedes einzelnen Arbeitsprozesses und des gesamten Projekts an. Daneben besteht die Möglichkeit, eigene Messpunkte für die Prozesse einzustellen, die besonders überwacht werden müssen. Die Leistungsmessungen decken mögliche Gefahren auf, sodass sofort darauf reagiert werden kann.

## Key-Performance-Indikatoren

Selbst zu definierende Key-Performance-Indikatoren, um Maßstäbe gegenüber anderen Betrieben und Projekten zu setzen. Sie geben auch Kennzahlen aus, die Sie in einem späteren Projekt verwenden können.



# Q-mera holt **das Beste** aus Ihrem Projektteam

Jeder verfügt zum richtigen Zeitpunkt über die richtigen Daten... Q-mera stellt dies sicher. Die Synergien in Ihrem Projektteam werden voll ausgeschöpft und Ihre Mitarbeiter arbeiten effizienter. Ergebnis: Sie bringen das Projekt schneller zu einem guten Abschluss — mit einem absoluten Minimum an Kosten und Zeitverlust.

Q-mera packt seine essentiellen Funktionen aus, damit Ihre Arbeitsprozesse schnell ablaufen können — zu jedem Zeitpunkt des Prozesses:

## Dokumentenmanagement

Ein Bild eines beschädigten Objekts, ein Angebot oder ein Bestellschein, eine To-Do-Liste, ein Auftragschein ... Q-mera bewahrt alle Dokumente auf, die für die Wartung Ihres Standorts, Ihrer Betriebe und Projekte wichtig sind. Dies bietet zahlreiche Vorteile:

- **Einfach** — Q-mera speichert Dateien direkt in der Datenbank. Auf diese Weise sind sie immer am richtigen Ort zu finden. Außerdem verbinden Sie problemlos Dokumente aus einem externen Dokumentenmanagementsystem mit Q-mera.
- **Schnell** — Eine benutzerfreundliche Suchfunktion führt direkt zum richtigen Dokument.
- **Up-to-date** — Q-mera aktualisiert automatisch die Versionsnummer des Dokuments. Das aufgerufene Dokument ist immer die neueste Version und enthält die aktuellsten Informationen.
- **Objektzusammenhang** — Dokumente können spezifisch in einen Objektzusammenhang gebracht werden. Bei der Erstellung einer Arbeitsanfrage für ein Objekt werden sie direkt zusammen mit der Arbeitsanfrage und/oder dem Auftrag sichtbar.



## Arbeitsablaufmanagement

Q-mera unterstützt Ihre Prozesse maximal, steuert sie integral und verbessert die Arbeitsabläufe. Es fasst diese Abläufe detailliert in einer Übersicht zusammen — vom Anfang bis zum Ende und integriert sie in einem Arbeitsablaufmanagement. Sie arbeiten künftig also vollständig prozess- und kundenorientiert.

- **Kürzere Durchlaufzeit** — In einem Arbeitsablaufmanagement wird die Prozessreihenfolge festgelegt. So kennt das System das folgende Bindeglied im Prozess und hält fest, was bereits abgeschlossen ist. Auf diese Weise nutzen Sie die Ressourcen besser und führen sogar Aufgaben parallel zueinander aus. Folge: die Durchlaufzeit geht stark zurück.
- **Weniger Durcheinander** — Koordinationsprobleme können unbemerkt Ihre Organisation ersticken. Mit einem Arbeitsablaufmanagement kann dies verhindert werden. Kleine, schwierige Koordinationsarbeiten werden automatisiert, wodurch Ihre Mitarbeiter entlastet werden.
- **Mehr Deutlichkeit** — Q-mera weist Benutzer und Benutzerprofile Arbeitsabläufen zu. So kennt jeder seine Aufgaben und Verantwortlichkeiten. Sie wissen am besten, wer was getan hat und noch erledigen muss. Dirigieren, steuern und korrigieren wird so viel leichter. Das individuelle Verantwortungsgefühl wird so deutlich gesteigert..

## Dashboard

Ein Dashboard unterstützt Manager und allgemeine Benutzer bei der Analyse der Daten. Es deutet an, welchen Status ein Benutzer im Arbeitsablauf hat ... automatisch und mit einem Blick.

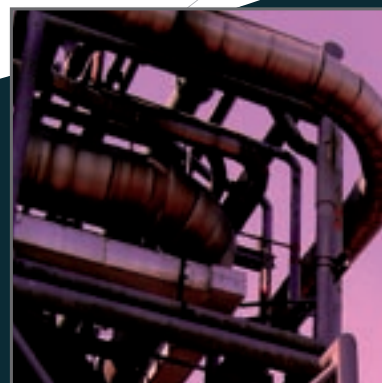
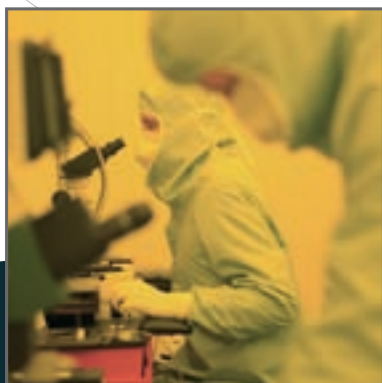
Im Dashboard finden Sie unter anderem die zuvor definierten Key-Performance-Indikatoren (KPI) wieder. Sie erhalten einen schnellen Zugriff auf Informationen und einen tieferen Einblick in alle möglichen Daten aller möglichen Gebiete. Auf diese Weise interpretieren Sie Daten schneller und Ihre Organisation kann an Effizienz gewinnen.

## Berichte & Analysen

Die anspruchsvollen Berichtsmöglichkeiten und Filter sorgen für äußerste Transparenz aller eingegebenen Daten. Q-mera gibt sie über Standardberichte oder selbst erstellte Berichte aus. So sind sie für alle Zielgruppen wertvoll.

Ein Set mit Standardberichten? Sie möchten Ihren Bericht in einem Bündel ausdrucken, sodass Sie beispielsweise ein vollständig vorbereitetes Auftrag ausdrucken? Ein Bericht für spezielle Benutzer? Alles ist möglich!

- **Transparenz** — Das System enthält anspruchsvolle Berichtsmöglichkeiten und Filter. Auf alle eingegebenen Daten kann hierdurch für eine leichte Weiterverarbeitung schnell zugegriffen werden. Die Daten sind schnell prüfbar und verifizierbar. Das Projektteam kann auf diese Weise potenzielle Gefahren schneller erkennen.
- **Standardisierung** — Die Standardisierung von Arbeitsprozessen und Berichten sorgt dafür, dass jeder auf die gleiche Weise arbeitet. Daten kompilieren, analysieren und Berichte erstellen wird viel leichter. Folge: die Effizienz Ihres Projektteams steigt deutlich.



# 1 System, 3 Ebenen, tausende Projekte

Mit Q-mera beherrschen Sie mehrere Projekte gleichzeitig, tauschen schnell Informationen untereinander aus und verwenden und verwalten diese Informationen wesentlich effizienter. Die Gründe dafür? Das System besteht aus drei Ebenen: Standort, Betriebe und Projekte.

Mit Hilfe standardisierter Kodierungen und Informationen richten Sie Bibliotheken ein, die in den Ebenen Betriebe und Projekte verwendet werden.

Dokumentenmanagement ist auf allen Ebenen zu finden. So können Sie überall im System entsprechend der Kategorie und dem Typ, Status sowie der Version relevante Dokumente speichern und verwalten und Verbindungen zu anderen Punkten in Q-mera wie etwa Objekt, Arbeitsanfrage, Auftrag, Arbeitsbeschreibung und Finanzen erstellen.

Entdecken Sie gemeinsam mit uns die weiteren Möglichkeiten von Q-mera. Vom Standort über Betriebe bis hin zu Projekten.

## Ebene 1 - Standort

Standort ist die höchste Ebene. Hier werden unter anderem die Konfiguration, der Schutz, die Bibliotheken und Betriebe eingestellt.

### Konfiguration

Mit der Konfiguration passen Sie das Paket vollständig Ihren Wünschen an. Sie benennen selbst die Spaltentitel, stellen die Sprache ein und geben an, ob bestimmte Spalten innerhalb von Q-mera aktiv oder inaktiv sein sollen.

### Schutz

Der Schutz wird im System selbst geregelt. Personen ohne Benutzername und Rechte erhalten keinen Zugriff. Die Rechte jedes Benutzers sind in einer Schutzrolle festgelegt. Sie sind mit dem Benutzernamen

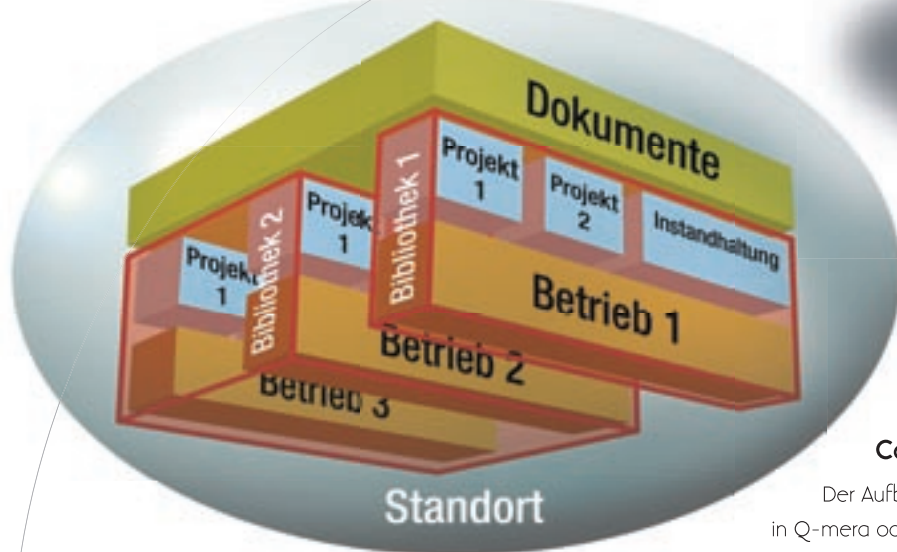
und dem Passwort verknüpft. Der Schutz von Formularen und Berichten erfolgt pro individueller Betrieb und pro Projekt. Für jedes Formular können die folgenden Rechte eingestellt werden: Ansicht, Ändern, Hinzufügen und Löschen von Daten.

### Bibliotheken

In Q-mera können Sie verschiedene Bibliotheken einrichten. Jede Bibliothek enthält allgemeine sich wiederholende Informationen, die für alle Betriebe und deren jeweilige Projekte verwendet werden können. Dabei handelt es sich um einfache Kodierungen bis hin zu vollständigen Standardnetzwerken.

- **Standardnetzwerke** — Aufgrund der Standardaktivitäten, Ressourcen und Aktivitätsrisikoanalysen stellen Sie für alle Objekttypen schnell Standardnetzwerke zusammen - einschließlich Aktivitäts-Zeit-Relationen. Sie wissen von jedem Objekttyp, welche verschiedenen Arbeiten möglich sind. Die Standardnetzwerke helfen Ihnen so, bei jedem Projekt schnell die Aufträge vorzubereiten.
- **Kodierungen** — Die Kodierungen sind standardisiert und können für jedes Projekt verwendet werden. Einige wichtige Kodierungen, die hierzu gehören, sind die Materialartikel und Berechnungsnomen. Mit Hilfe der Kodierungen sind Sie sehr schnell in der Lage, Key-Performance-Indikatoren zu generieren. So können Sie mit der Bibliothek verbundene Betriebe und die Projekte untereinander vergleichen.





- **Best Practice** — Verbessern Sie die Kodierungen in einer Bibliothek? Dann geschieht dies nicht nur für alle bestehenden Betriebe und Projekte, sondern auch direkt für alle zukünftigen Betriebe und Projekte. Best Practice ist jetzt endlich möglich.

### Betriebe (Ebene 2)

Auf der Standort-Ebene sehen sie die Betriebe mit allen dazu gehörenden Einstellungen und Informationen.

### Ebene 2 - Betriebe

Auf dieser Ebene werden die Projekte definiert und die Arbeitsanfragen erstellt, die Sie später einem Projekt zuweisen.

### Zusammenstellen des Arbeitsumfangs

Q-mera definiert all Ihre Arbeitsanfragen objektorientiert und daher auf der Betriebsebene. Sie können mit einer zuvor erstellten Beurteilungsrunde (Arbeitsablauf) mit verschiedenen Fachkräften beginnen. Anhand dieser Beurteilungsrunde wird dann festgelegt, ob die Arbeitsanfrage während der normalen Wartungsarbeiten oder im Rahmen eines anderen Projekts stattfindet. Bei der Wartung oder einem Projekt wird die Arbeitsanfrage anschließend in ein Auftrag

umgesetzt. Grundlage für die Arbeitsanfragen kann ein externes ERP-System oder eine direkte Eingabe in Q-mera sein. Die Arbeitsanfragen bilden zusammen mit dem Arbeitsumfang den Bereich, den Sie bei all Ihren Projekten kontinuierlich überwachen.

### Code-Verwaltung

Der Aufbau der gesamten Objektstruktur einer Betrieb wird in Q-mera oder in einem ERP-System definiert, das auch eine „Objekt/Betriebs“-Struktur aufweist. Jedes Objekt erhält einen einzigartigen Code und kann mit allen erforderlichen historischen und technischen Angaben versehen werden - einschließlich Dokumenten, die für eine gute Vorbereitung nötig sind. Jedem Objekt können Sie auch ein Profil zuweisen.

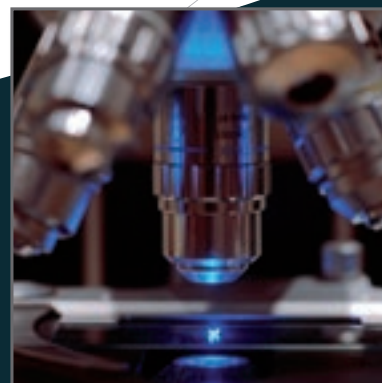
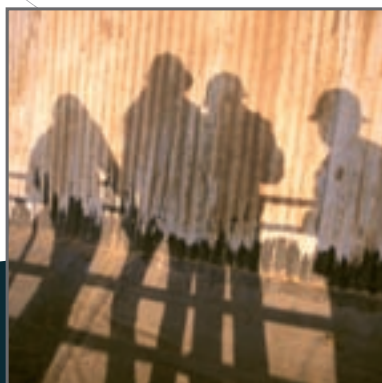
In der Bibliothek werden Standardnetzwerke und Berechnungsnormen mit diesem Objektprofil verbunden. Folge: der größte Teil der Arbeitsbeschreibung ist bereits im Voraus definiert.

Pro Objekt können Sie unter Codeverwaltung auch die jeweiligen Materialartikel zuweisen. So verläuft die Vorbereitung des Auftrags wesentlich schneller.

Unter Codeverwaltung werden zum Schluss auch die Statuspunkte erstellt, ebenso wie die Übergänge zwischen den Status für den Prozessablauf der Arbeitsanfragen.

### Projekte (Ebene 3)

Auf der Betriebs-Ebene sehen Sie alle Projekte mit den dazu gehörenden Einstellungen und Informationen.



## Ebene 3 - Projekte

Ist der Umfang des Projekts auf der Betriebs-Ebene festgestellt? Dann können Sie mit der Vorbereitung der Aufträge im Projekt beginnen. Scoping, Arbeitsvorbereitung, Zeitplanung, Kostenmanagement, Dokumentmanagement, Berichte & Analysen ... Q-mera bietet eine Lösung für jede Facette Ihres Projekts.

Möchten Sie, dass Ihnen Q-mera bei all diesen Teilfacetten oder nur bei einigen einzelnen hilft? Beides ist möglich. Sie stellen das System vollkommen auf die Erfordernisse Ihrer Organisation ein.

### Scoping

Ohne einen klar festgelegten Arbeitsumfang ist ein erfolgreiches Projekt nicht möglich. Die Arbeitsanfragen sind bereits erstellt, genehmigt und einem Projekt zugewiesen. Dies ist auf der Betriebs-Ebene geschehen. Nun setzen Sie die Arbeitsanfrage in einen Auftrag um. Die Liste mit allen Aufträgen ist der gesamte Arbeitsumfang des Projekts.

### Arbeitsvorbereitung

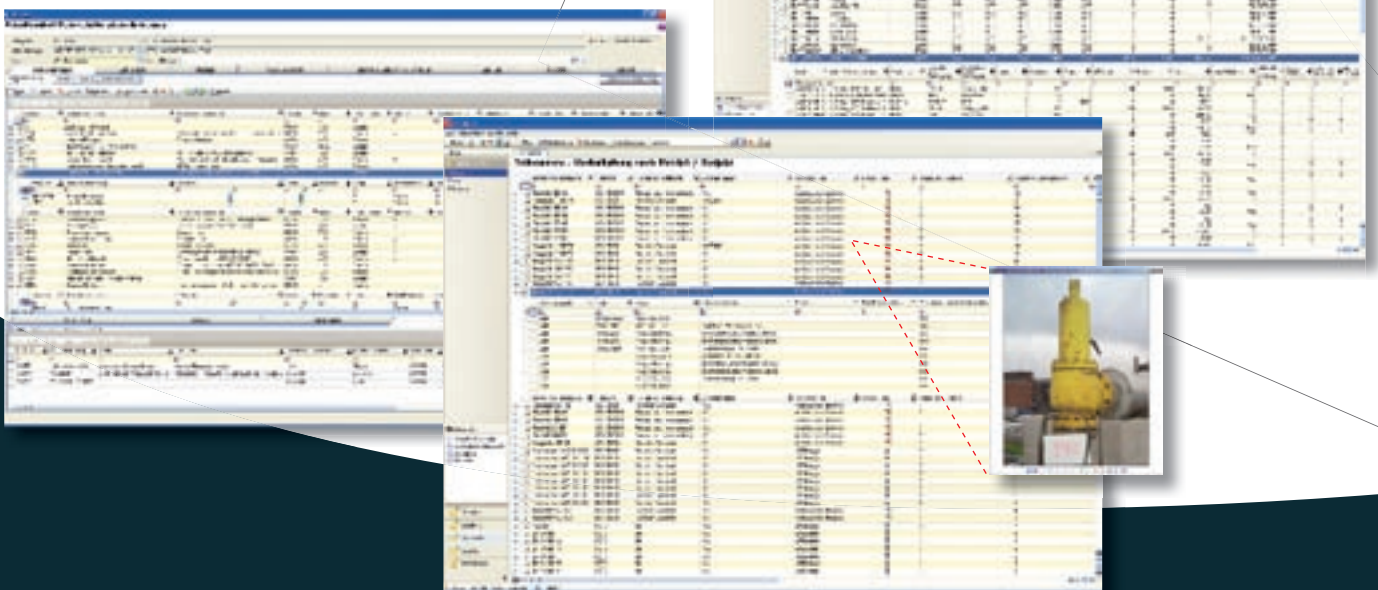
Wer macht was mit welchem Material? Wie viel Zeit nimmt dies in Anspruch? Wie hoch sind die Gesamtkosten? Welche Risiken bergen die Arbeiten für die Sicherheit, Gesundheit und für die Umwelt?

Q-mera setzt ein Projekt in transparente Aktivitäten um. Dies gilt sowohl für interne Abteilungen, externe Mitarbeiter als auch für Subunternehmer. Das System verliert nichts aus den Augen. Alles,

wofür eine gute Vorbereitung erforderlich ist, ist in einem Fenster zusammengefasst.

Die folgenden Bestandteile sorgen für eine einwandfreie Arbeitsvorbereitung:

- **Aktivitätsliste mit Stundenberechnung** — Auf Grundlage des zugewiesenen Objektprofils an das Objekt vom Auftrag kann sofort eine Auswahl an Aktivitäten aus den, mit diesem Profil verbundenen, Standardnetzwerken getroffen werden. Pro Aktivität weist das System Ressourcen, Material, Durchlaufzeiten und wenn erforderlich Risikoanalysen zu. Pro Aktivität können Sie auch eine Arbeitsbeschreibung und eine Zeitberechnung erstellen — auch über die Standardberechnungsprofile. So können Sie schnell, wirksam und sorglos Vorbereitungen treffen.
- **Organisation** — Dies ist eine Liste aller verwendeten Ressourcen per Abteilung bzw. Dienstleister. Auf diese Weise fassen Sie die Aktivitätsliste schnell pro Organisation zusammen und können direkt sehen, ob alle betroffenen Parteien vertreten sind. Sie können pro Abteilung Benutzer und / oder Benutzergruppen zuweisen, die für ihren eigenen Teil der Vorbereitung verantwortlich sind. Die Benutzer und / oder Benutzergruppen erhalten hierdurch einen klaren Einblick



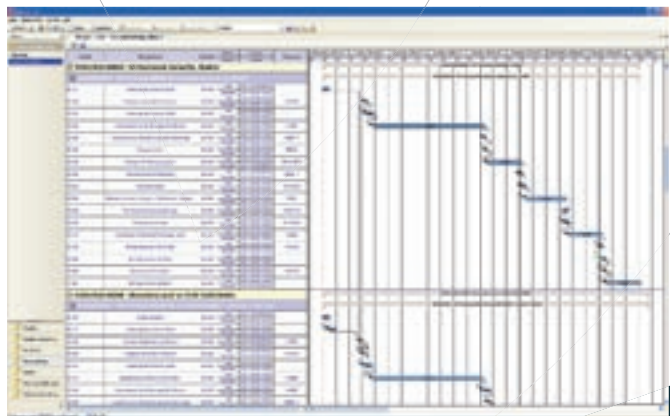
und eine Statusübersicht von ihrem Auftragsumfang. Der Benutzer findet die Übersichten in seinem speziellen Dashboard.

- **Materialien** — Alle benötigten Materialien, die den verschiedenen Aktivitäten zugewiesen wurden, sind in einer klaren Übersicht präsent. Sie können sie nach Bestellung, Lieferung und Ausgabe verfolgen.
- **Risiko-Inventarisierung** — Für jede Aktivität definieren Sie im Voraus das Risiko für die Sicherheit, Gesundheit und die Umwelt. Haben Sie die Aktivitäten einem Auftrag zugewiesen? Dann können Sie das Risiko zusammenfassen. Während der verschiedenen Phasen des Projekts können Sie eine Risikomatrixanalyse durchführen. So sehen Sie, ob die Arbeiten innerhalb der festgelegten Anforderungen für Sicherheit, Gesundheit und Umwelt liegen, oder ob zusätzliche Maßnahmen getroffen werden müssen.
- **Verknüpfungen mit anderen Aufträgen** — Bestehen Verbindungen zwischen verschiedenen Aufträgen? Dann können Sie diese übersichtlich verarbeiten. Auf diese Weise erzeugen Sie einen sichtbaren Link zu allen anderen Bereichen, die Q-mera nutzen.
- **Dokumente** — Sie fügen problemlos alle Dokumente hinzu, die zur guten Ausführung der Arbeiten beitragen.
- **Fortschritt** — Anhand bestimmter Messpunkte messen Sie den Fortschrittsstatus der Vorbereitung. Auf Grundlage des Messpunktstatus stellen Sie pro Benutzer und/oder Benutzergruppe Lese- und Schreibrechte für den Vorbereitungsteil ein, auf den sich der Messpunkt bezieht.

## Zeitplanung

Was muss zu welchem Zeitpunkt geschehen, sodass die Durchlaufzeit des Projekts gering bleibt? Q-mera präsentiert dem Planer alle wichtigen Daten auf einem Tablett. So kann er schnell Verbindungen zwischen Ingenieuraktivitäten, Materialien, erforderlichen Vorbereitungen und der Ausführung selbst knüpfen. Hierdurch liegt die Planung immer sehr nah an der Wirklichkeit. Keine unangenehmen Überraschungen mehr in Bezug auf Zeit oder Etat.

- **Flexibilität** — Das Planungsmodul wird vor allem durch die zuvor getroffene Vorbereitung von Aktivitäten mit Durchlaufzeiten, Kalendern, Ressourcen und Stundenberechnungen gespeist. Der Planer ist nun in der Lage, diese Daten und die Ablaufreihenfolge anzupassen. Danach kann er schnell Verbindungen zwischen den Aktivitäten in einem Auftrag oder zwischen Aktivitäten in verschiedenen Aufträgen erstellen.
- **Zeitanalyse** — Mit Q-mera führt der Planer schnell eine Zeitanalyse durch und steckt die geplanten Aktivitäten in der Zeit ab. Dies geschieht im Zeitbalkendiagramm (Barchart), das standardmäßig installiert ist. Auf diese Weise erhält er



schnell eine Übersicht über die Planung, ohne dass er ein weiteres Planungssystem einschalten muss.

- **Schneller Export** — Möchten Sie detailgenau bestimmte Aktivitäten in Ihrer eigenen vertrauten Umgebung einplanen? Kein Problem. Q-mera exportiert mit nur einem Knopfdruck alle erforderlichen Informationen in die Ihnen vertraute Planungssoftware. Die perfekte Symbiose!

## Kostenmanagement

Wie viel kostet das Projekt — vom Anfang bis zum Ende? Q-mera kann Ihnen dies bereits im Voraus sagen. Das System holt sich die Daten aus vorhergehenden Projekten. So erhalten Sie bereits vor dem Beginn der Projektausführung eine realistische Einschätzung. Im Laufe des Prozesses werden die Kosten kontinuierlich überprüft.

Grundlage hierfür ist die Kostenstruktur. Diese richten Sie in der Bibliothek ein oder übernehmen Sie aus Ihrem ERP-System. Mit dieser Kostenstruktur bringen Sie jede Kostenzeile an die richtige Stelle. Auf diese Weise haben Sie einen genauen Überblick über die zugewiesenen Kosten und vermeiden gleichzeitig spätere unangenehme Überraschungen.

### Das Kostenmodul enthält die folgenden Bestandteile:

- **Kostenplan** — Verschiedene Arten von Kostenplänen sind möglich. Der Aufbau des Kostenplans hängt von der Phase ab, in der sich das Projekt befindet. Dies ist auf der Hauptebene aber auch pro erstellter Kostenplanzeile möglich.
- **Kostenregistrierung** — Auf Grundlage der getroffenen Arbeitsvorbereitung und Berechnungen registrieren Sie die Kosten und weisen sie den Ressourcen und Lieferanten zu.
- **Beschaffung** — In diesem Modul werden die folgenden Facetten behandelt:
- **Übertragungen** — Angebotsanfragen für vorbereitende Aktivitäten über eine digitale Preisübersicht. Dies ist für die

ganze Firma und für einzelne Abteilungen möglich. Sie können den Status dieser Übertragungen überwachen.

- **Angebote registrieren** — Die Angebote können Sie den Kostenzeilen zuweisen, die dieses Angebot untermauern. So erkennen Sie deutlich, was ein Angebot beinhaltet und welche Kostenzeilen noch nicht angefordert wurden.
- **Bestellungen aufgeben** — Haben Sie verschiedene Kostenzeilen einem Lieferanten zugewiesen? Dann können Sie diese zu einer Bestellanfrage zusammenfügen. Diese schicken Sie problemlos aus Q-mera heraus zur weiteren Verarbeitung an ein ERP-System. Das kostet Sie weniger Zeit und Aufwand.
- **Einkaufsorder** — Wurde eine Bestellanfrage in einem ERP-System genehmigt? Dann können Sie diese nach Q-mera zurückholen. Daran anschließend werden alle dazugehörigen Kostenzeilen wieder mit der richtigen Einkaufsorder verknüpft.
- **Registrierte Rechnungen** — Alle Rechnungen, die zu einem Projekt eingehen, weisen Sie in Q-mera den Einkaufsordern zu. Diese sind an die Kostenzeilen geknüpft. Sie können die Rechnungen bei diesen Kostenzeilen verbuchen. Folge: Ab sofort sehen Sie direkt, ob Rechnungen mit den richtigen Beträgen korrekt verbucht wurden.
- **Kostenkontrolle** — Die Kontrolle aller eingegebenen Kostenzeilen. Über das Kostenkontrollen-Modul sehen Sie direkt, für welche Kostenzeilen noch keine Anfrage zur Bestellung und/oder ein Einkaufsorder ausgegeben wurde und welche Zeilen noch nicht vollständig verrechnet wurden. Sie vergleichen die verschiedenen Kostenpläne und überprüfen die aktuellen Kosten und die erstellte Kostenstruktur mit dem Etat und / oder untereinander. Mit Hilfe von Standardkostenberichten analysieren Sie schnell Abweichungen und erkennen sofort Gefahren für den Etat.



## Einige weitere Spezifikationen

### Export nach Excel

Von jedem Schirm aus können Sie Daten nach Excel exportieren. Dort können Sie die Daten einfach weiter verarbeiten.

### SQL

Q-mera verwendet SQL als Datenbank. Hierdurch ist eine moderne Serverkommunikation ermöglicht.

### Aufbau in Tabellenblättern

Möchten Sie selbst definierte Felder erstellen? Dies ist mit den berechneten Feldern möglich. So präsentieren und verwenden Sie Ihre Daten noch flexibler.

### Berechnete Felder

Möchten Sie selbst definierte Felder erstellen? Das ist mit berechnete Felder möglich. So präsentieren und nutzen Sie ihre Daten noch flexibler.

### Pivottabelle

Q-mera kann Ihre Daten in einer Pivottabelle präsentieren. Auf diese Weise vergleichen Sie leicht Daten in Kreuzverbänden.

### Sprache

Q-mera ist in verschiedenen Sprachversionen erhältlich.





[www.q-mera.com](http://www.q-mera.com)